



l'histoire de l'horrible poubelle au milieu des bois

Purelaine, Léa et Théo sont dans les bois. Ils se retrouvent devant une décharge à ciel ouvert.

- Oh là! Pourquoi y a t-il des ordures ici ? demande Léa.
- Aujourd'hui, c'est totalement illégal ! répond Purelaine. On n'a plus le droit de jeter quoi que ce soit dans la nature, et encore moins dans un Parc naturel régional. Ceux qui le font risquent de lourdes contraventions.
- Et avant, c'était autorisé ? demande Léa.
- A l'époque, les gens ne pensaient pas vraiment à l'environnement : il y avait moins de déchets et ils étaient peu polluants. Depuis le développement de l'industrie et de la chimie, jeter nos déchets dans la nature revient à la polluer gravement. Et puis imaginez : regroupées au même endroit pendant un an, les ordures des Français constitueraient une montagne haute comme le Mont-Blanc !
- 4810 mètres de déchets ! s'exclament en chœur les enfants, pouah, quelle horreur !
- Fuyons cet endroit, j'ai l'impression que les ordures nous observent... dit Léa.
- Tiens, et là-bas, qu'est-ce que c'est ? demande Théo.
- C'est une déchetterie.
- Ça sert à quoi ?
- C'est justement un endroit où tes parents doivent aller pour se débarrasser des déchets qui ne sont pas autorisés dans les conteneurs (vieux matelas, aspirateurs, tuyaux d'arrosage, pneus...). Cela demande un petit effort. Mais c'est un geste essentiel pour la préservation de notre environnement. Les déchetteries permettent

Suite de l'histoire page 2



d'effectuer un premier tri. Les déchets sont disposés par catégories dans des grandes bennes: le bois d'un côté, les objets en métal de l'autre, et ainsi de suite.

- Mon père est artisan, il a souvent des choses à jeter, il peut les apporter là, aussi ? demande Théo.
- Tout à fait, mais sous certaines conditions, il faut qu'il se renseigne avant.
- Ce sont des poubelles modernes, alors ? dit Léa.
- Oui, c'est un peu ça ! Quand les bennes sont pleines, on les emporte vers des sites différents en fonction de la nature des déchets.

(voir tableau ci-contre).

Le Parc traque les décharges sauvages

En partenariat avec le Conseil Général du Lot et le SYDED, le Parc naturel régional part à la chasse des décharges qui hantent nos campagnes. Un programme accompagne le développement des déchetteries qui couvriront notre territoire d'ici 2 ans.

A quoi ça sert de bien trier?

Cela réduit la quantité de déchets à stocker. Et aujourd'hui c'est vital, car il n'y a presque plus de place dans nos décharges. Le tri permet aussi de faire des économies de matières premières et d'énergie.

et combien ça coûte ?

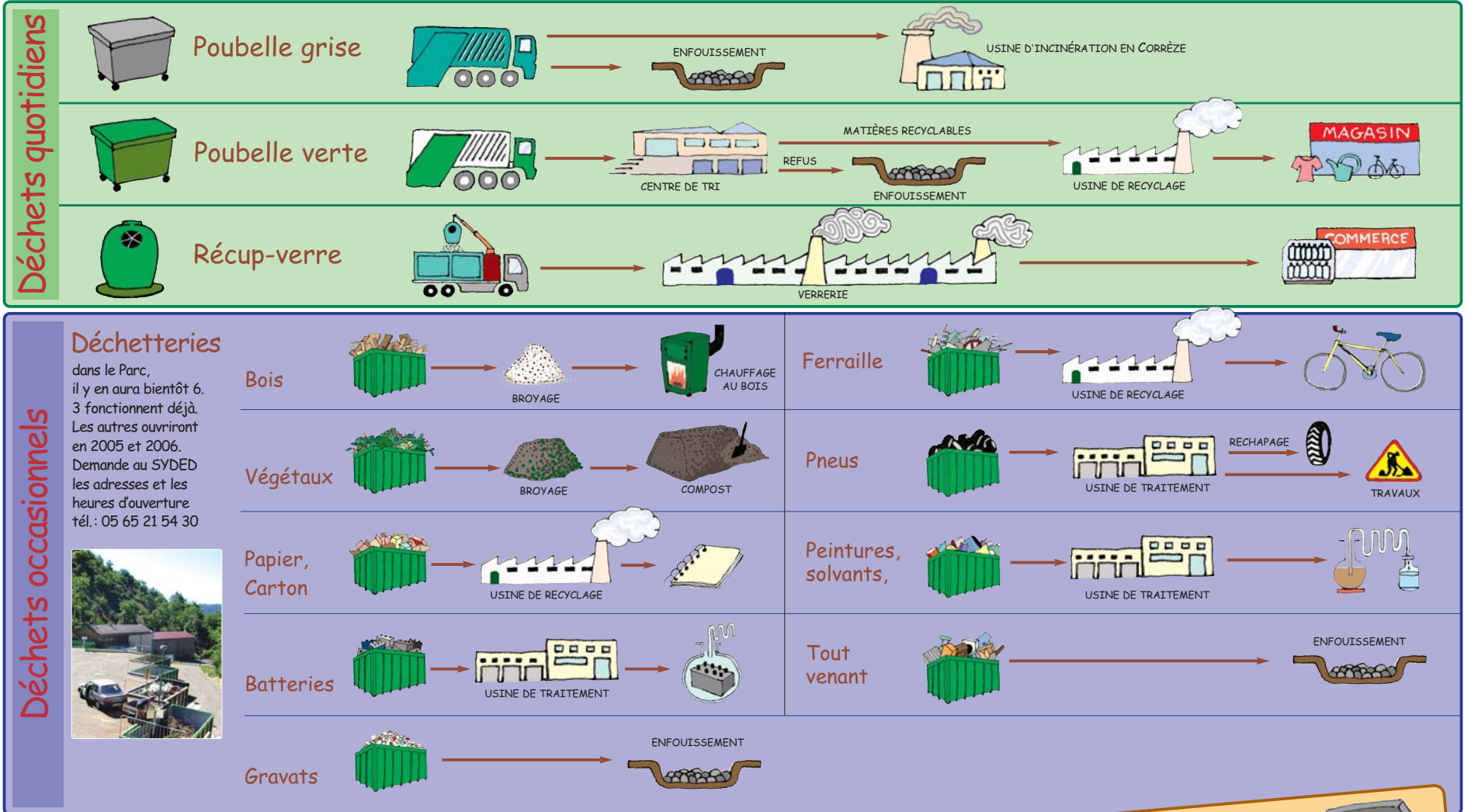
- une tonne de déchets recyclables coûte environ 60€
- une tonne de déchets non recyclables coûte environ 80€
- une tonne d'erreurs de tri coûte environ 172 €

À mauvais trieur, nombreux payeurs

On ne peut plus se permettre de jeter n'importe comment. Il faut savoir que si tu ne tries pas bien, c'est tout ton village qui paie pour le traitement de tes erreurs.



L'itinéraire de nos déchets



Au centre de tri un nouveau tri!

Lorsque tu as bien trié tes emballages et papiers... Tu les déposes dans les bacs verts qui sont vidés dans des bennes de collecte sélective. Les emballages sont amenés au centre de tri. C'est la dernière préparation avant le recyclage. Déposés sur un tapis roulant, les emballages sont triés manuellement et regroupés par catégorie (acier, aluminium, plastique opaque, transparent, coloré, briques alimentaires, cartons). Ils sont ensuite compactés, mis en balles et expédiés vers leur site de recyclage respectif.



Poubelle verte a des goûts bien définis

Elle aime le plastique mais...

... pas n'importe lequel : seulement celui des bouteilles de boissons, de produits ménagers ou d'hygiène (shampooing...). Inutile de la remplir de bouteilles d'huile ou de pots de yaourts, même vides et propres, elle ne peut pas les digérer. Elle ne supporte ni le gras ni les desserts!

et après une bonne digestion...

27 bouteilles de sodas deviennent un pull polaire, 11 bouteilles de lait un arrosoir. Et une tonne de plastique recyclé = 700 kg de pétrole économisés.



Grâce au recyclage, papiers et cartons sont transformés en emballage cadeau, enveloppe kraft, papier peint... Une tonne recyclée économise 2 tonnes de bois.



Tandis que si on la recycle, elle réapparaît sous une autre forme : le guidon de ton vélo par exemple.



Poubelle grise aime les sacs...

Un déchet inconnu à la main, tu as une hésitation : mets-le dans un sac et porte-le dans le conteneur gris. Tout ce qui est dans la poubelle grise doit être enfermé dans un sac. C'est plus propre pour les employés qui effectuent la collecte et le traitement des ordures.



Poubelle végétarienne

C'est un composteur que l'on peut obtenir pour 20 €, en appelant le SYDED au 05.65.21.54.30. Placé au fond du jardin, il mange tout, comme vous, sauf la viande, tout ce qui est biodégradable! Grâce à lui, le volume et le poids des déchets non recyclables peut encore diminuer. Sans oublier que le compost est un bon engrais pour le jardin.



RECUPERER N'AIMÉ PAS LE FER NI LA VAISSELLE CASSEE !

Le verre en provenance de notre Parc est apporté à la verrerie ouvrière d'Albi. Il est broyé - on obtient du calcin - puis fondu à 1500°C. Il se transforme alors en pâte de verre. Si tu mélanges le verre avec du métal, des ampoules ou de la vaisselle cassée, des impuretés se formeront dans les nouvelles bouteilles, et elles seront donc plus fragiles. Le verre est recyclable à l'infini si on fait un petit effort !



Pour la petite histoire

Les déchets dans l'histoire

- Les hommes préhistoriques regroupaient leurs déchets en tas.
- Les Romains les mettaient dans des pots en terre qui étaient vidés hors de la ville.
- Au Moyen-Age, en France, on versait tout dans les rues...
- En 1884, le Préfet de Paris, M. Poubelle, impose que les ordures soient rassemblées dans des récipients qui portent désormais son nom. Leur ramassage peut commencer.
- En 2004, les décharges sauvages sont strictement interdites. Le Parc naturel régional agit pour préserver l'environnement. Le tri se développe, les déchetteries se multiplient.

Los descaisses dins l'istòria

- Los òmes preistorics apilavan los descaisses.
- Los romans los botavan dins de las olas de terra qu'èran viudadas en defòra de la ciutat.
- A l'Atge-Mejan, en França, tot se getava per las carrièras... que servian tanben de comuns !
- En 1884, lo prefèct de Paris, lo senher Poubelle, impausa de sarrar las bordilhas dins qualques gatges que pòrtan son nom dempuèi. Se pòdon ara amassar coma cal.
- En 2004, las descargas salvatjas son rigorosament interditas. Lo Pargue natural regional agís per preservar l'environment : la tria se fa de mai en mai, las descaissarias se multiplican.

LA PILE-POLLUTION

Bientôt Noël. Beaucoup de piles seront achetées, puis utilisées... Leur contenu est très polluant pour l'eau et la terre. Rappelle à tes parents qu'il faut les rapporter dans les bacs prévus à cet effet chez les revendeurs (supermarchés...) ou à la déchetterie.



DES DÉCHETS QUI RECHAUFFENT...

Certains villages du Lot ont mis en place, avec l'aide du SYDED, un chauffage collectif qui utilise les déchets de bois. Dans notre Parc, à Gramat, grâce aux copeaux de bois, on chauffe des habitations, des entreprises et des bâtiments publics.

UN VOYAGE POUR LES MÉDICAMENTS ET LES LUNETTES ...

Tu peux les rapporter à la pharmacie: les médicaments non utilisés et les lunettes en très bon état seront redistribués dans d'autres pays. Ce qui est abîmé ou périmé partira dans des unités de traitement spécialisées.



SUR LES EMBALLAGES, DES SIGLES

Celui-ci signifie que le fabricant paye une taxe et qu'ainsi il participe au développement de la collecte sélective. Mais attention l'emballage n'est pas forcément recyclable.

LES JEUX DE PURELAINE

Dans le monde

Quels habitants produisent en kg et par an le plus de déchets?

Classe-les par ordre décroissant.
FRANCE - PORTUGAL - USA -
CÔTE D'IVOIRE - CANADA

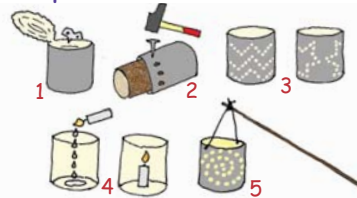
En Europe

Sur les 25 pays de la Communauté européenne, combien y a-t-il de pays qui trient leurs déchets ?

10 18 21 25

Portugal - République Tchèque - Royaume-Uni - Suède
Hongrie - Irlande - Lettonie - Lituanie - Luxembourg - Norvège - Pays-Bas - Pologne
Allemagne - Autriche - Belgique - Danemark - Espagne - Danemark - France - Finlande - Grèce
En Europe : (21)
PORTUGAL 270 kg - CÔTE D'IVOIRE 17 kg
USA 900 kg - CANADA 550 kg - FRANCE 450 kg
dans le monde
répondes :

Fabriquer tes lanternes (avec l'aide d'un adulte)



- 1 Prends une boîte de conserve vide, enlève son couvercle. Bien la laver et ôter l'étiquette.
- 2 A l'aide d'un marteau et d'un gros clou, perce des trous dans la boîte. Pour éviter de cabosser la boîte, glisse une bûche à l'intérieur.
- 3 Les trous espacés formeront tes dessins.
- 4 Fais couler de la cire pour coller la bougie au fond de ta boîte.
- 5 Introduis une ficelle, dans des trous percés en haut de la boîte pour la suspendre.

LEXIQUE

Biodégradable: produit qui se décompose naturellement

Calcin: verre broyé

Conteneur: grande poubelle collective

Compost: engrais végétal

Composteur: bac de décomposition des végétaux

Enfouissement: enterrer dans le sol

Environnement: éléments naturels qui nous entourent

Polluer: détruire l'environnement

Rechapage: reconstituer les empreintes sur un pneu

Solvant: qui a la propriété de dissoudre

SYDED: organisme qui assure le traitement des déchets dans le Parc et le département.



Parc naturel régional des Causses du Quercy



Purelaine

Journal des enfants du Parc naturel régional des Causses du Quercy - B.P. 10 - 46240 Labastide-Murat
Rédactrice en chef: Annie Boucau - Directeur de la publication: Jacques Ravaud - Rédaction: Stella Royer -
Réalisation: Pacha Press Com - Illustrations: Atelier Margotte - Ont participé à ce numéro: Christophe Ménassol -
école Clément Brouqui à Gramat - Terpsichore Arghiriade, chargée de communication du SYDED -
Imprimerie France Quercy, 46001 Cahors - ISSN: 1633-7433